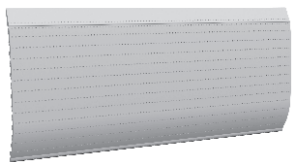


672 183 B-24 bomb bay doors

for Hasegawa / Eduard kit - pro stavebnici Hasegawa / Eduard



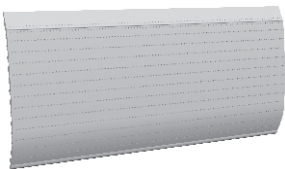
1/72 scale



R14 2pcs.



R16 8pcs.



R15 2pcs.

COLOURS

GSI Creos (GUNZE)		Mr.METAL COLOR	
AQUEOUS	Mr.COLOR		
C 53	C 13	NEUTRAL GRAY	
	C351	ZINC-CHROMATE TYPE I	
	C352	CHROMATE YELLOW PRIMER	

This product contains metal and resin detail parts for upgrading scale plastic models. When selecting this set make sure that it is for the kit mentioned in product name as these sets are made specifically for that kit. When upgrading the model some cutting or corrections may be necessary for parts to fit accurately. **WARNING!** This set contains small and sharp parts. Work carefully in a ventilated and well-lit room. Safety glasses are recommended. This product is not suitable for children below 14 years of age.

Tento výrobek obsahuje leptané a odlévané detaily pro úpravu a vylepšení plastického modelu. Při výběru sady kovových detailů zkontrolujte, zda je určena pro model, který chcete upravit. Model, pro který je sada určena, je uveden u názvu výrobku. Pro přesnou aplikaci kovových a odlévaných dílů může být zapotřebí upravit díly upravovaného modelu. **POZOR!** Sada obsahuje malé ostré díly. Pracujte ve větrané a dobře osvětlené místnosti. Doporučujeme použít ochranných brýlí. Tento výrobek není vhodný pro děti mladší 14 let.

eduard

435 21 Obrnice 170
Czech Republic

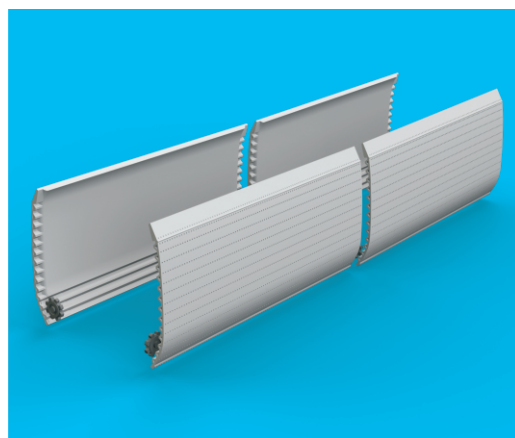
www.eduard.com



672 183 B-24 bomb bay doors 1/72

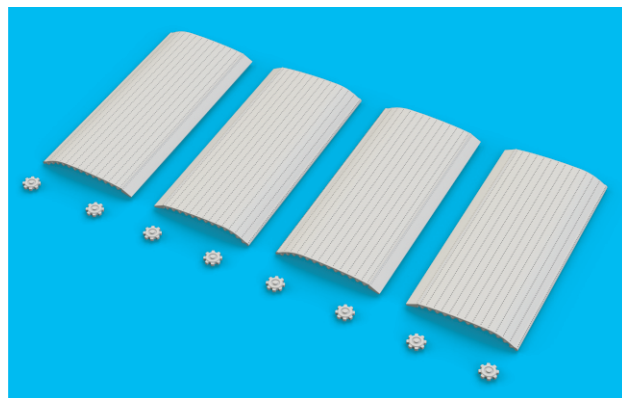
for Hasegawa / Eduard kit - pro stavebnici Hasegawa / Eduard

BRASSIN

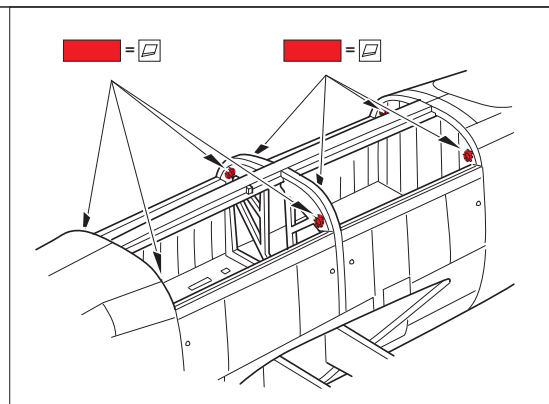
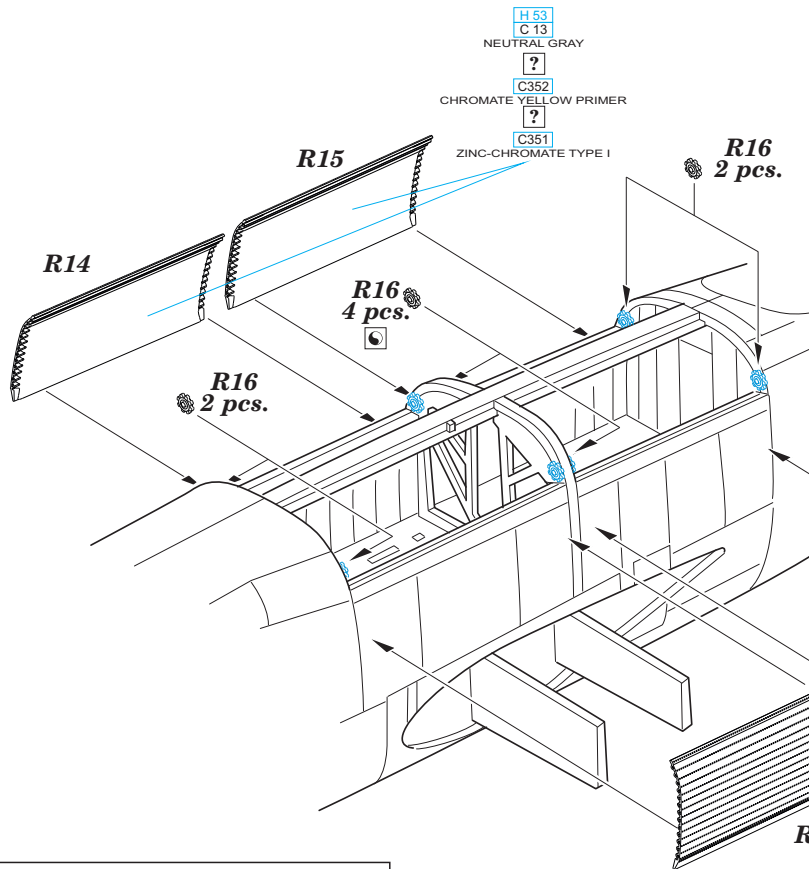


BRASSIN

eduard



BEST BRASS RESIN AROUND!



H 53
C 13
NEUTRAL GRAY
?
C352
CHROMATE YELLOW PRIMER
?
C351
ZINC-CHROMATE TYPE I

- | | | | | | |
|--|---------------------------|--|---------------------|--|---|
| | REMOVE
ODSTRANIT | | BEND
OHNOUT | | SYMMETRICAL ASSEMBLY
SYMETRICKÁ MONTÁŽ |
| | GRIND
OBROUSIT | | OPTION
VOLBA | | SCRIBE THE PANEL AND HOLES
RYTI |
| | DRILL HOLE
VRTÁT OTVOR | | REPLACE
NAHRADIT | | REVERSE SIDE
OTOCIT |